



## BinTrac®

### Sistema de Pesaje de Silo



BinTrac se instala fácilmente y permite supervisar los silos de alimentación en tiempo real.

Desde un solo silo hasta un sistema multi-silo, con supervisión remota, BinTrac puede configurarse para satisfacer sus necesidades actuales y futuras.

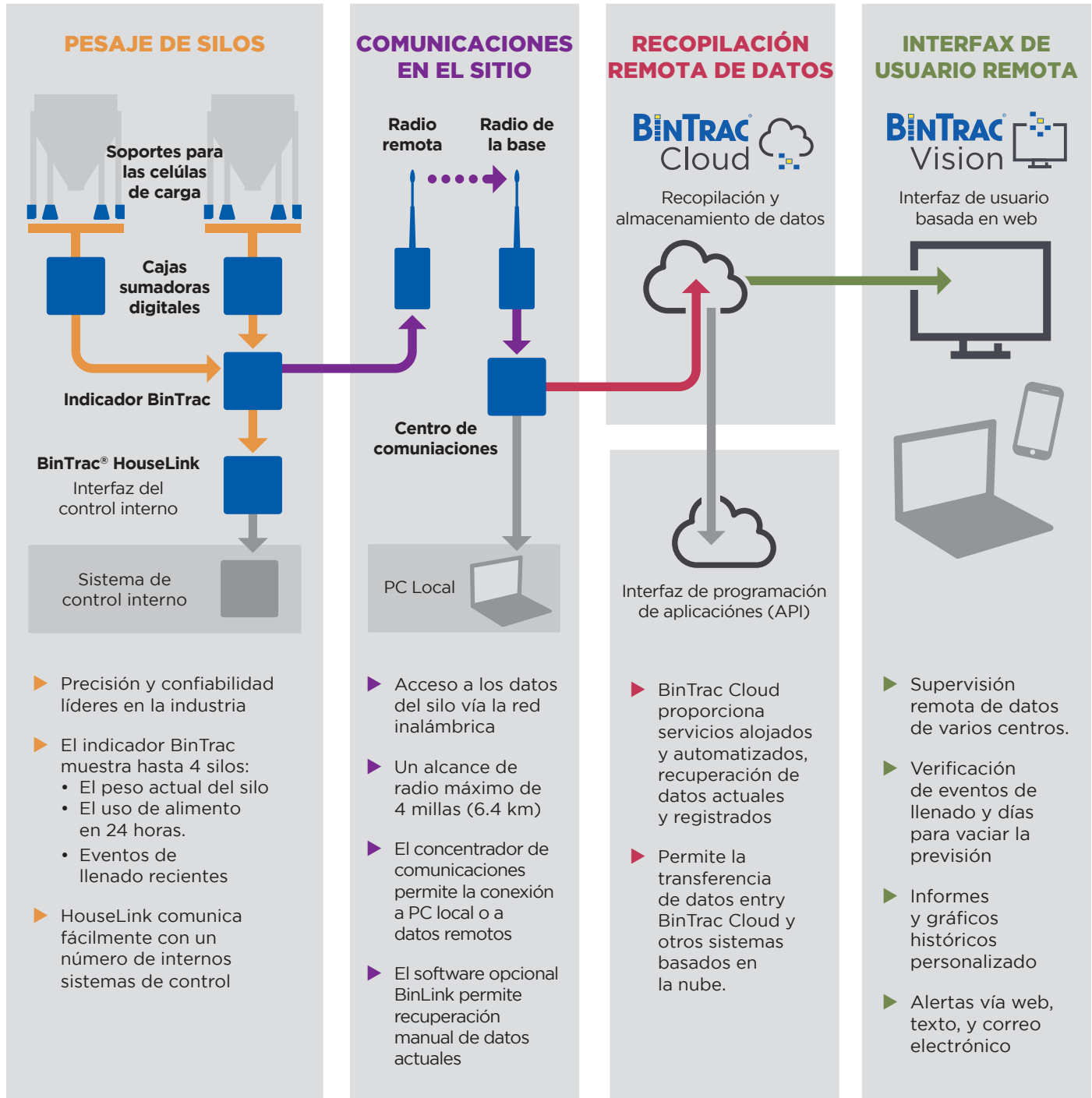
#### Características de BinTrac:

- ▶ Instalación fácil en silos nuevos o existentes, utilizando el conjunto del soporte de la célula de carga patentado
- ▶ Inventario en tiempo real del peso de los silos
- ▶ Seguimiento de uso de alimentación de 24 horas para cada uno de los últimos 4 días
- ▶ Validación de entrega de alimentos
- ▶ No requiere calibración
- ▶ Los daños por iluminación en las células de carga están cubiertos por una garantía de un año - garantía extendida disponible



*El sistema BinTrac básico se compone de un indicador, una caja sumadora fuente de alimentación de 12V y el número apropiado de soportes de células de carga.*

BinTrac es un sistema de pesaje de silos modular y expandible con la capacidad de recopilación de datos y supervisión remoto.



- ▶ Precisión y confiabilidad líderes en la industria
- ▶ El indicador BinTrac muestra hasta 4 silos:
  - El peso actual del silo
  - El uso de alimento en 24 horas.
  - Eventos de llenado recientes
- ▶ HouseLink comunica fácilmente con un número de internos sistemas de control

- ▶ Acceso a los datos del silo vía la red inalámbrica
- ▶ Un alcance de radio máximo de 4 millas (6.4 km)
- ▶ El concentrador de comunicaciones permite la conexión a PC local o a datos remotos
- ▶ El software opcional BinLink permite recuperación manual de datos actuales

- ▶ BinTrac Cloud proporciona servicios alojados y automatizados, recuperación de datos actuales y registrados
- ▶ Permite la transferencia de datos entry BinTrac Cloud y otros sistemas basados en la nube.

- ▶ Supervisión remota de datos de varios centros.
- ▶ Verificación de eventos de llenado y días para vaciar la previsión
- ▶ Informes y gráficos históricos personalizado
- ▶ Alertas vía web, texto, y correo electrónico